

## Einrichtung von Outlook 2010 SP2

### Wichtig!

Der Outlook Client wird erst ab der Version 2010 SP2 mit min. den Updates KB2956191 und KB2965295 unterstützt.

1. Daten eingeben.

Neues Konto hinzufügen

**Konto automatisch einrichten**  
Klicken Sie auf 'Weiter', um eine Verbindung mit dem E-Mail-Server herzustellen und Ihre Kontoeinstellungen automatisch zu konfigurieren.

**E-Mail-Konto**

Ihr Name:   
Beispiel: Heike Molnar

E-Mail-Adresse:   
Beispiel: heike@contoso.com

Kennwort:

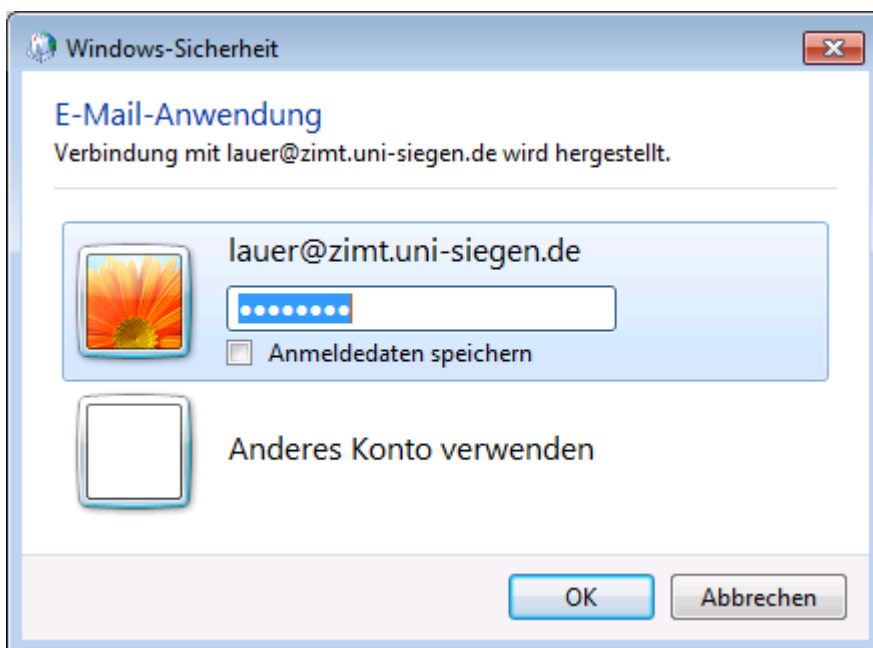
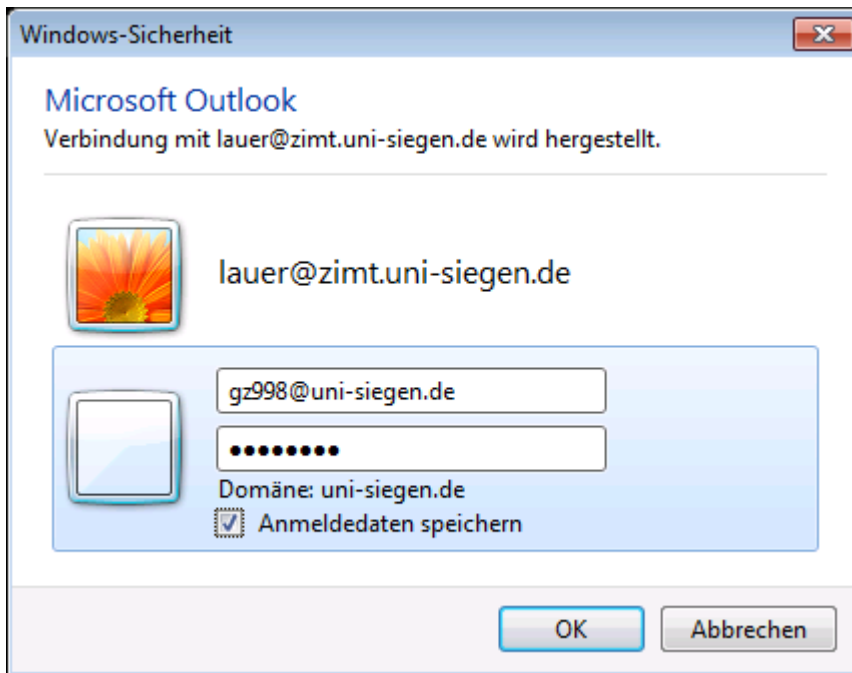
Kennwort erneut eingeben:   
Geben Sie das Kennwort ein, das Sie vom Internetdienstanbieter erhalten haben.

**Textnachrichten (SMS)**

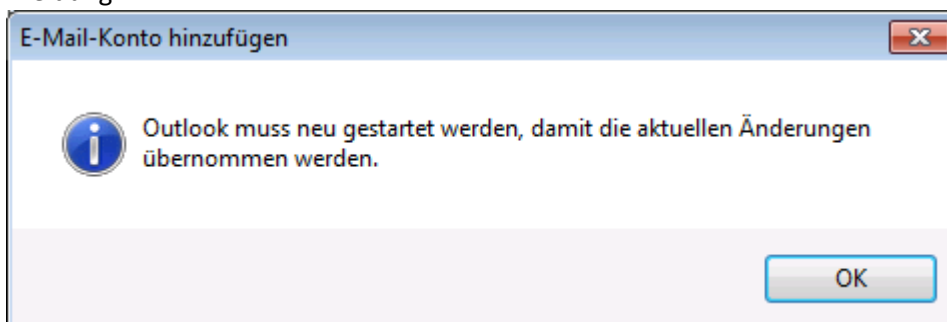
**Servereinstellungen oder zusätzliche Servertypen manuell konfigurieren**

< Zurück   Weiter >   Abbrechen

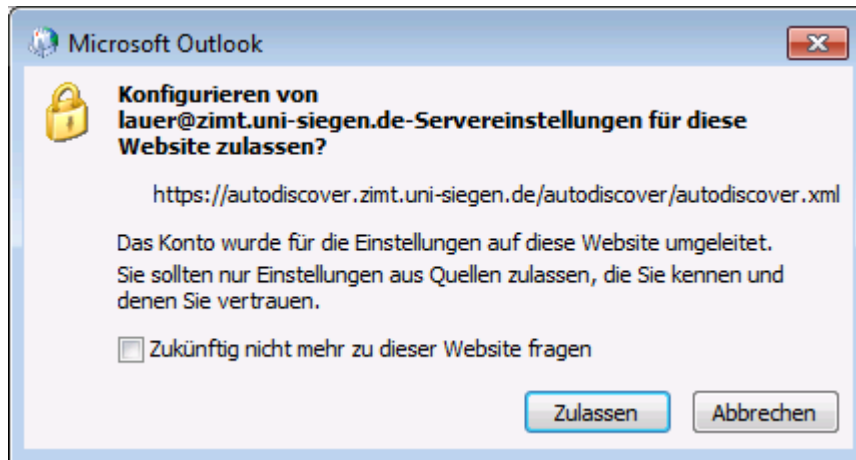
2. Wenn Sie zur eingaben des Kennwortes aufgefordert werden, achten Sie darauf, dass der richtige Benutzername genannt wird. Wenn dem nicht so ist klicken Sie auf „**Anderes Konto verwenden**“ und geben ihren Benutzername in der richtigen Form an.
  - **g<Buchstabe><3-stellige Zahl>@uni-siegen.de** für langjährigen Mitarbeiter
  - **<initialen><6-stellige Zahl>@uni-siegen.de** für neue Mitarbeiter
  - **g<6-stellige Zahl>@uni-siegen.de** für Studierende



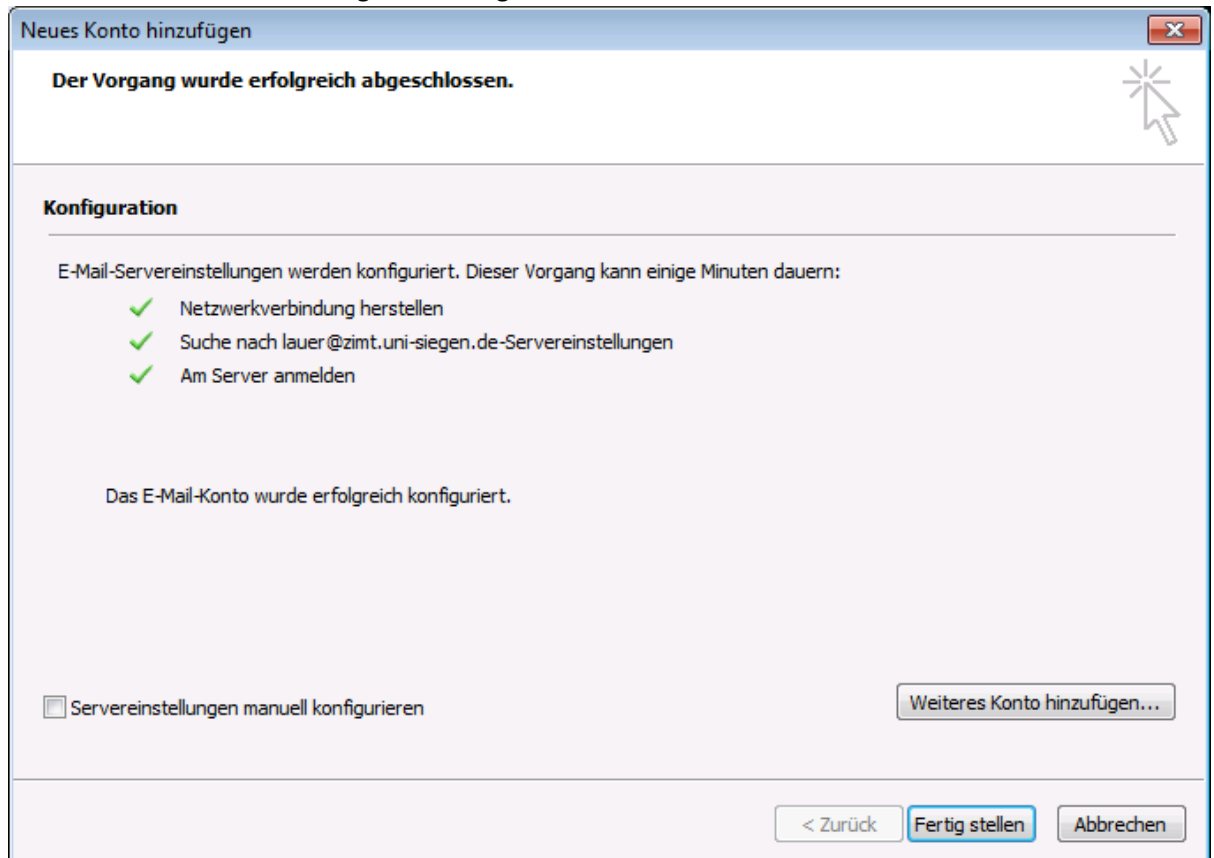
3. Je nachdem wie der Computer bzw. das Konto konfiguriert ist erscheint die folgende Meldung.



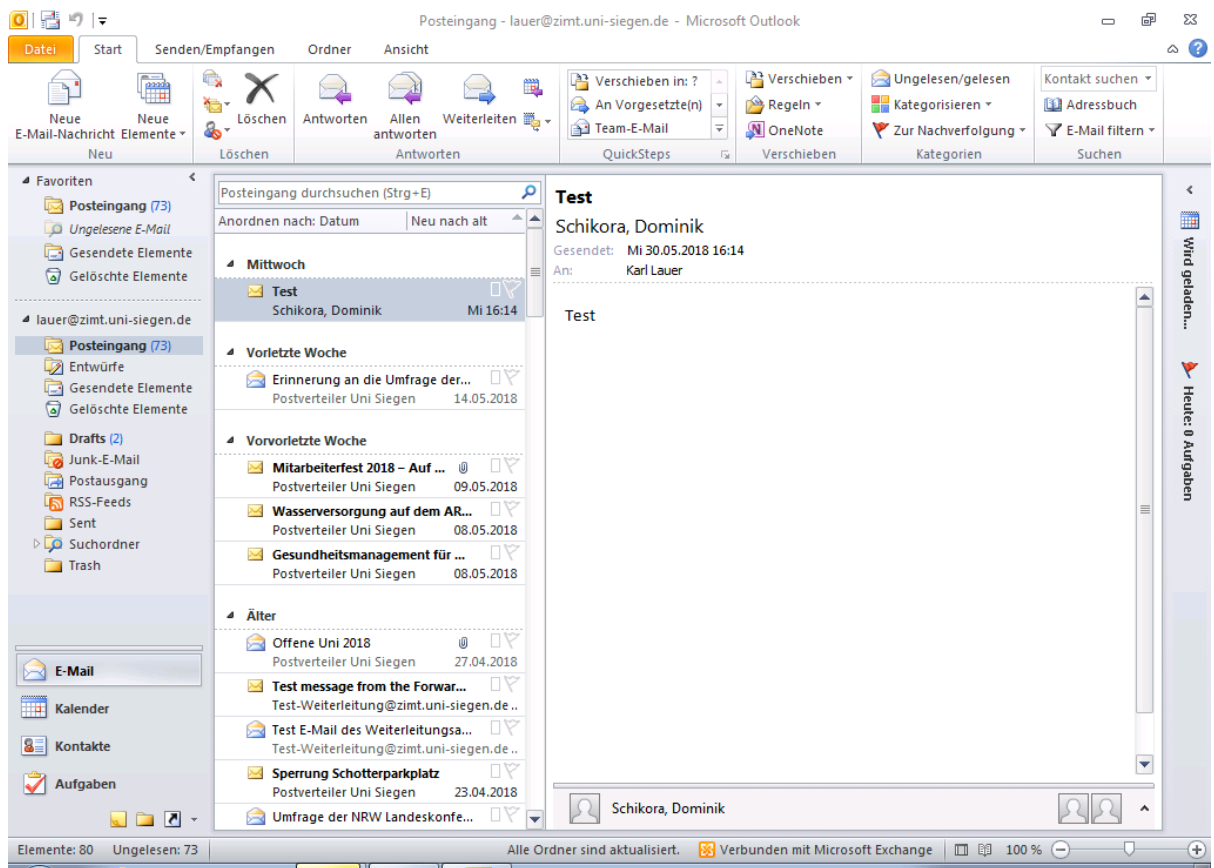
4. Es kann sein das Sie aufgefordert werden, die Konfigurationseinstellungen von „https://autodiscover.XXXX.uni-siegen.de“ zu akzeptieren. Dann machen Sie bitte ein Häkchen bei „Zukünftig nicht mehr zu dieser Webseite fragen“ und bestätigen Sie mit Zulassen.



5. Danach sollte das Konto erfolgreich konfiguriert sein.



6. Und das Postfach kann genutzt werden.



Um alle neuen Features des E-Mail-System zu nutzen erwägen Sie bitte ein Update auf die aktuelle MS Office, bzw. MS Outlook Version.