


Adobe Creative Cloud auf Windows installieren

Hier finden Sie eine Anleitung für den Download und die Installation der Adobe Creative cloud auf Windows Geräten

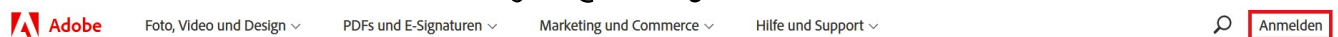


Wenn Sie Adobe Pro DC bereits installiert haben, kann es in einigen Fällen sein, dass Sie Adobe Acrobat einmal **über die Creative Cloud** deinstallieren müssen, um ihn anschließend neu zu installieren. Daraufhin sollten alle Funktionen wiederhergestellt werden.

Download

Zum Download von Adobe Creative Cloud folgen Sie dem Link: <https://www.adobe.com/de/> , den Sie auch der E-Mail von Adobe entnehmen können.

Geben Sie im ersten Anmeldefenster lediglich **@uni-siegen.de** an.



Anmelden

Neuer Benutzer? [Konto anlegen](#)

E-Mail-Adresse

Weiter

Sie werden anschließend auf eine Seite des ZIMT weitergeleitet. Melden Sie sich dort mit Ihrem **ZIMT-Konto** an.

Benutzerkennung

Passwort

- Nicht dauerhaft angemeldet bleiben
- Die zu übermittelnden Informationen anzeigen, damit ich die Weitergabe gegebenenfalls ablehnen kann.

Anmelden

Sollten Sie eine Lizenzauswahl treffen müssen, wählen Sie die Lizenz „**LRZ Universität Siegen**“.



Adobe für Unternehmen

LRZ - Universität Siegen

Nach erfolgreicher Anmeldung wird Ihnen dieser Bildschirm angezeigt. Klicken Sie dort auf „**Jetzt durchstarten**“.



Auf der nächsten Seite können Sie nun die Creative Cloud herunterladen.



DESKTOP

Creative Cloud

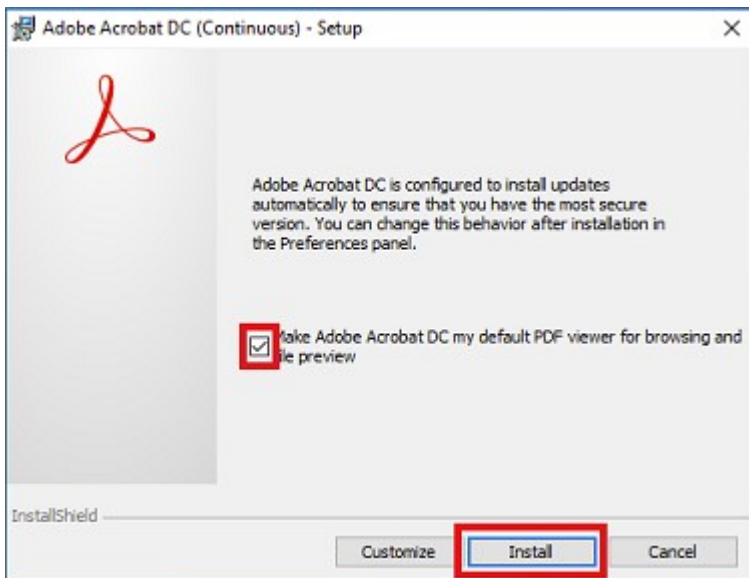
Einfache Verwaltung der
Creative Cloud-Applikationen
und -Dienste.



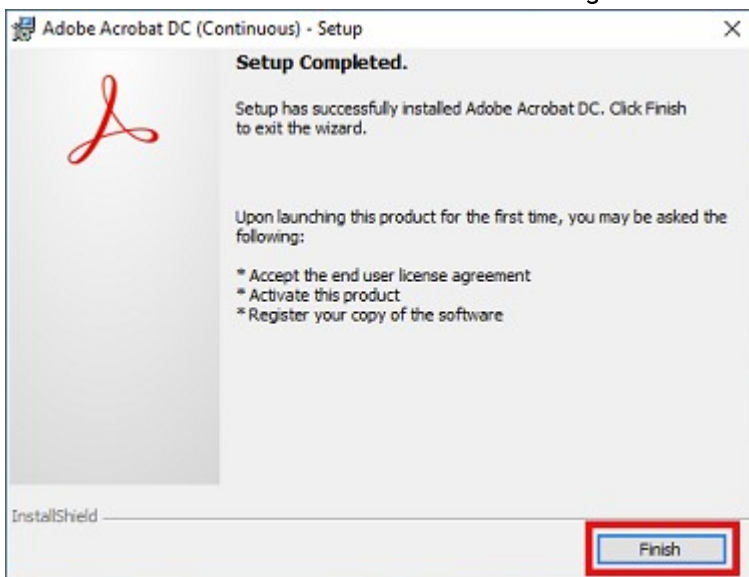
Anschließend können Sie die Setup-Datei in Ihrem **Downloadverzeichnis** finden.

Installation

Führen Sie das heruntergeladene Programm aus, um den Installationsmanager zu starten.
Die Installation beginnt automatisch, nachdem Sie ggf. Ihr Gerätepasswort eingegeben haben.



Während der Installation stellt Adobe Ihnen Fragen. Diese sind optional und können übersprungen werden.



Welche Kreativthemen interessieren Sie am meisten?

2 von 2

Wählen Sie ein oder mehrere Themen aus. Anhand dieser Informationen empfehlen wir Ihnen ganz individuell relevante Inhalte und Ressourcen zu Training, Inspiration und mehr.

- Foto
- Print- und Grafik-Design
- Video
- Illustration
- UI und UX
- 3D und AR

Zurück

Frage überspringen




Fertig

Sobald die Installation abgeschlossen ist, werden Sie auf Ihr Creative Cloud Dashboard weitergeleitet. Von dort können Sie nun die Apps, die Sie nutzen möchten, installieren.

Apps installieren

Auf Ihrem Dashboard werden Ihnen alle Apps angezeigt, die in Ihrem Abo verfügbar sind. Wählen Sie die App aus die Sie installieren möchten und klicken Sie auf „**Installieren**“.

In Ihrem Abo verfügbar

 Photoshop Erstellen Sie überall fantastische Grafiken, Fotos und Kreationen Installieren ...	 Illustrator Gestalten Sie tolle Illustrationen und Grafiken Installieren ...	 Acrobat Die umfassende PDF-Lösung für eine mobile, vernetzte Welt. Installieren ...
--	--	---

Nachdem die Installation abgeschlossen ist, klicken Sie auf „**Weiter**“.

 **Photoshop wird installiert...**
(2%)

Sie können den Installationsstatus unter der Cloud-Aktivität nachverfolgen.

Weiter

Das Programm steht Ihnen nun zur Verfügung.

