

# OpenVPN unter Windows 10

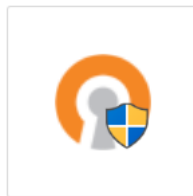
Stand: 04. Juli 2018

## 1. Download

Das ZIMT bietet einen automatischen Installer an, welcher die Profile *admin* und *uni* beinhaltet. Dieser kann unter [https://www.zimt.uni-siegen.de/dienste/netzwerk/vpn/software\\_anleitungen.html](https://www.zimt.uni-siegen.de/dienste/netzwerk/vpn/software_anleitungen.html) heruntergeladen werden.

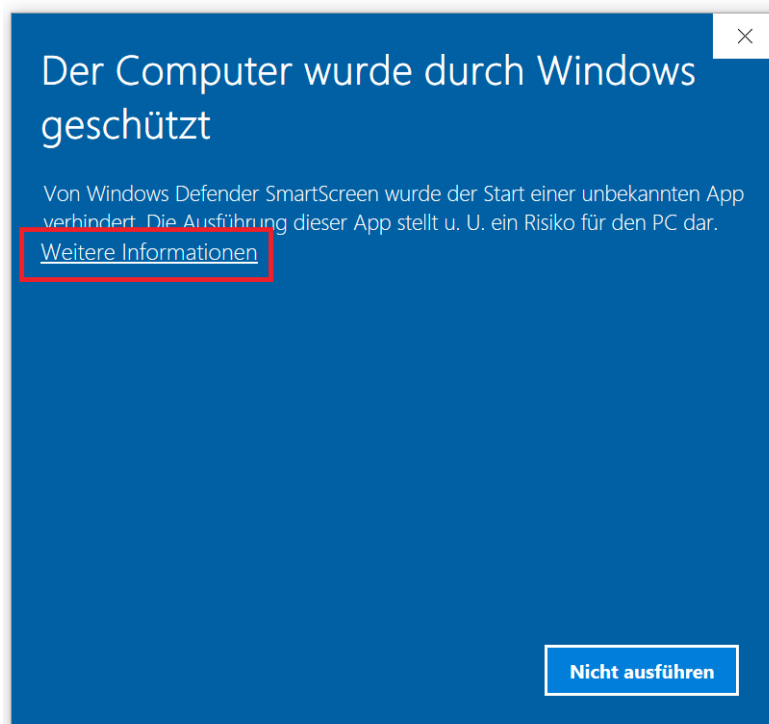
## 2. Installation (Uni-Siegen-Installer)

Führen Sie einen Doppelklick auf die heruntergeladene Datei aus.



openvpn-install-  
2.4.6-i601b-usi.e  
xe

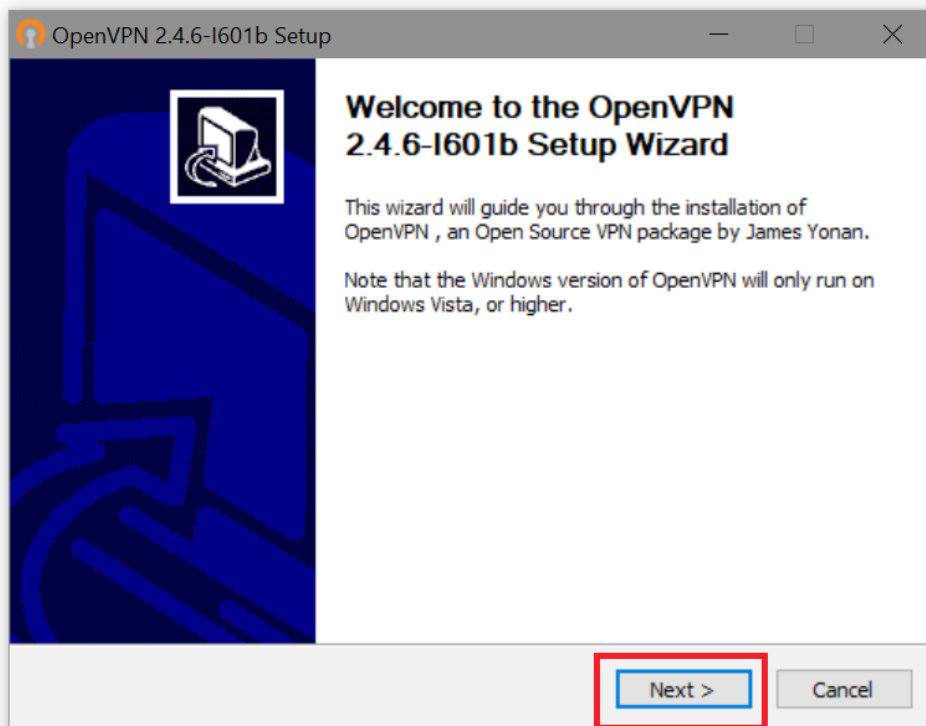
Da dieser Installer über keine Signatur verfügt und aus dem Internet heruntergeladen wurde, erscheint eine Warnmeldung. Für die Installation ist daher eine explizite Bestätigung notwendig. Dazu klicken Sie in dem Fenster, welches sich beim Ausführen geöffnet hat, auf 'Weitere Informationen':



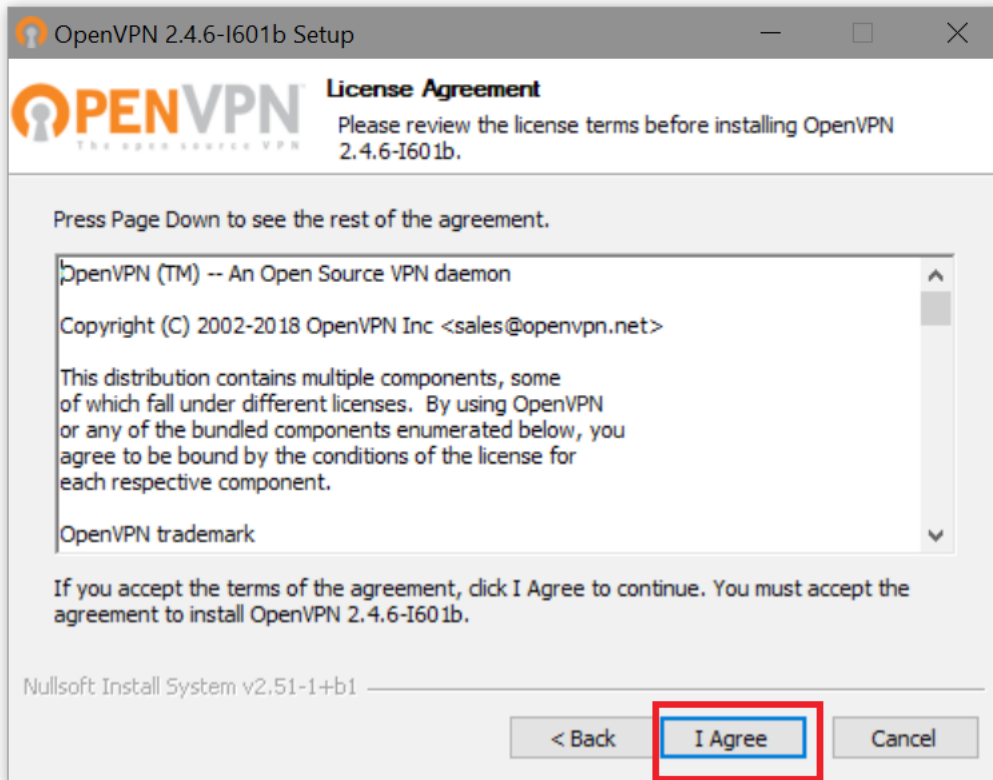
und anschließend auf 'Trotzdem ausführen':



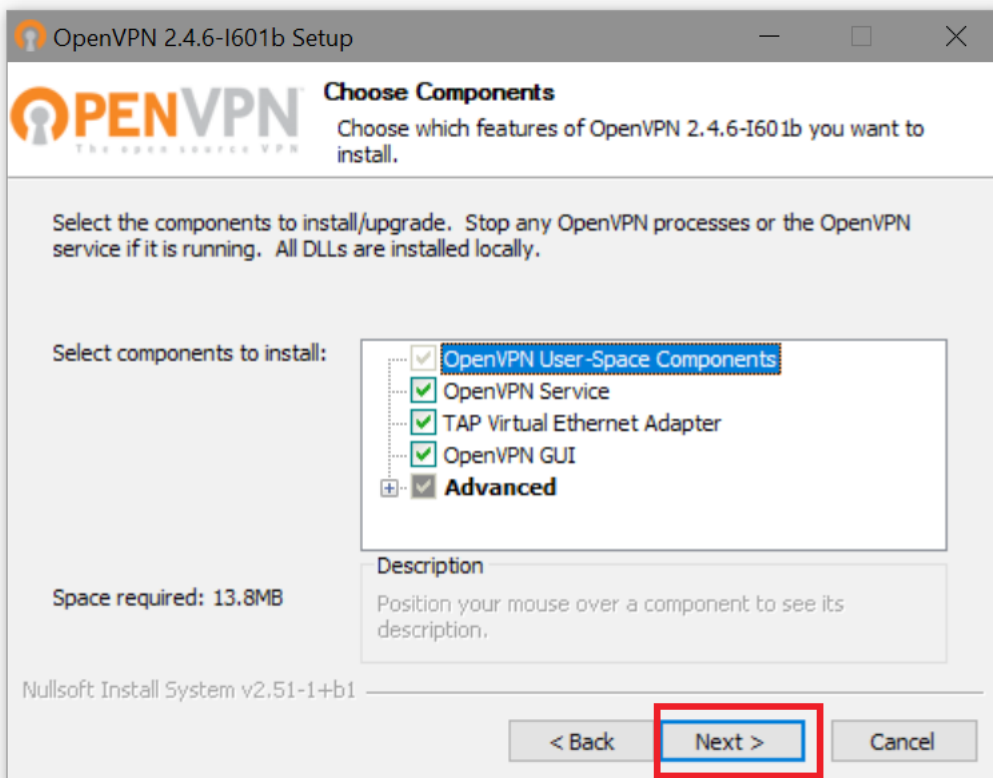
Nun beginnt die eigentliche Installation. Klicken Sie auf 'Next':



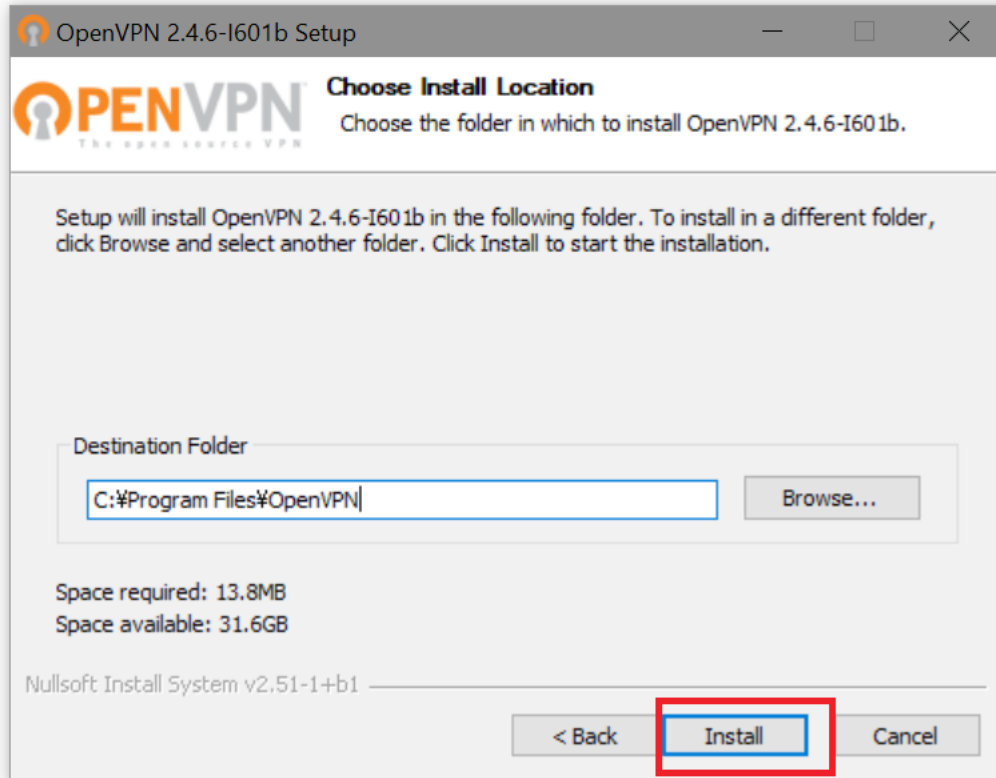
und bestätigen anschließend die Lizenzvereinbarung:



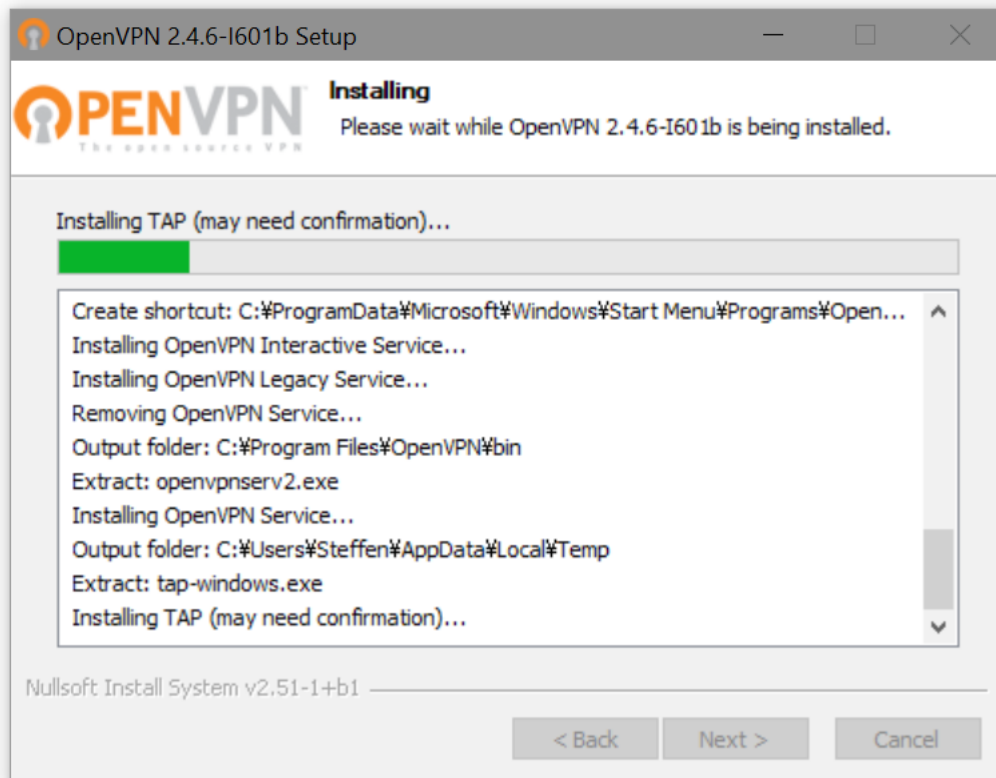
Im nächsten Fenster lassen sich die zu installierenden Komponenten auswählen. Hier brauchen Sie nicht tätig zu werden. Klicken Sie auf 'Next':



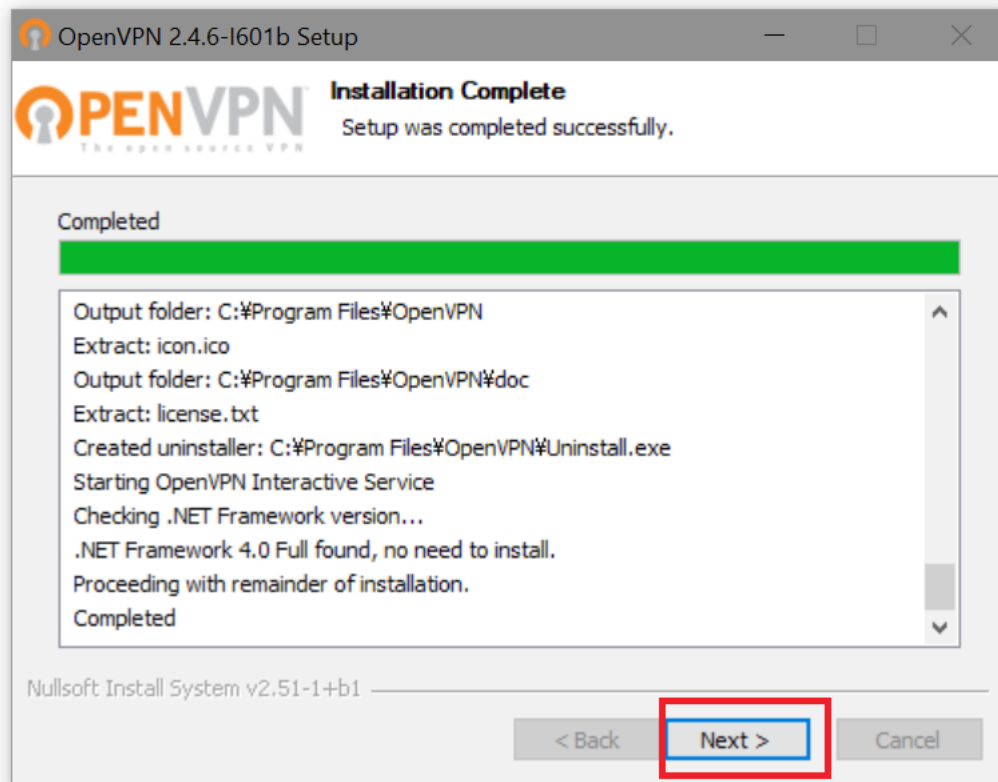
Anschließend wird nach dem Installationsort des Programms gefragt. Sofern Sie nicht einen anderen Speicherort bevorzugen, können Sie den Standardinstallationspfad unverändert übernehmen und auf 'Install' klicken:



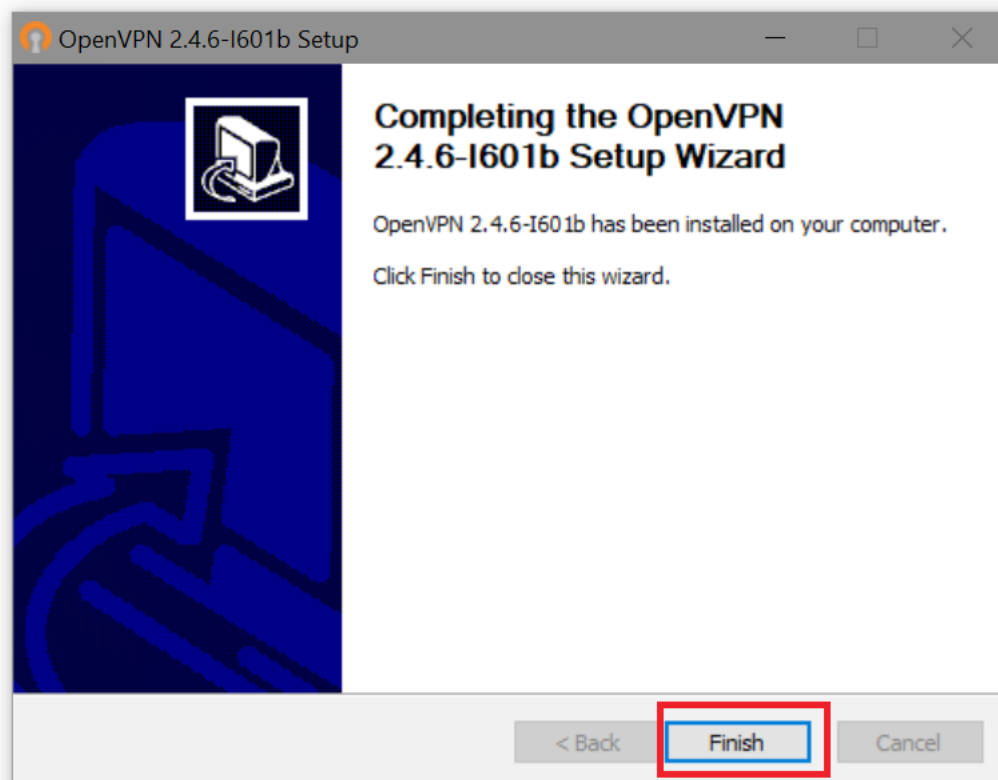
Nun startet die Installation:



Nach Beendigung der Installation klicken Sie mit Links auf den Button 'Next':



und abschließend auf 'Finish':



### 3. OpenVPN starten

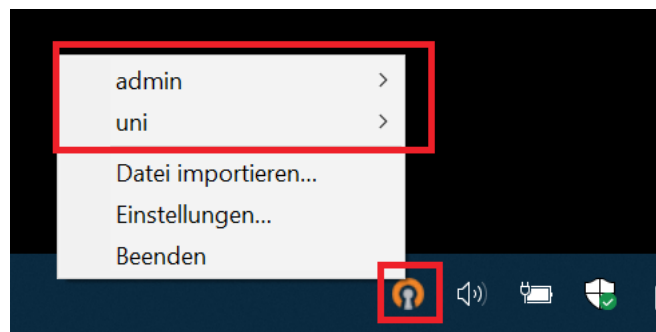
Nach der Installation von OpenVPN sollte in der Taskleiste im Statusbereich (System-Tray) ein neues Symbol erschienen sein. Ggf. ist das Symbol erst nach 'aufklappen' sichtbar:



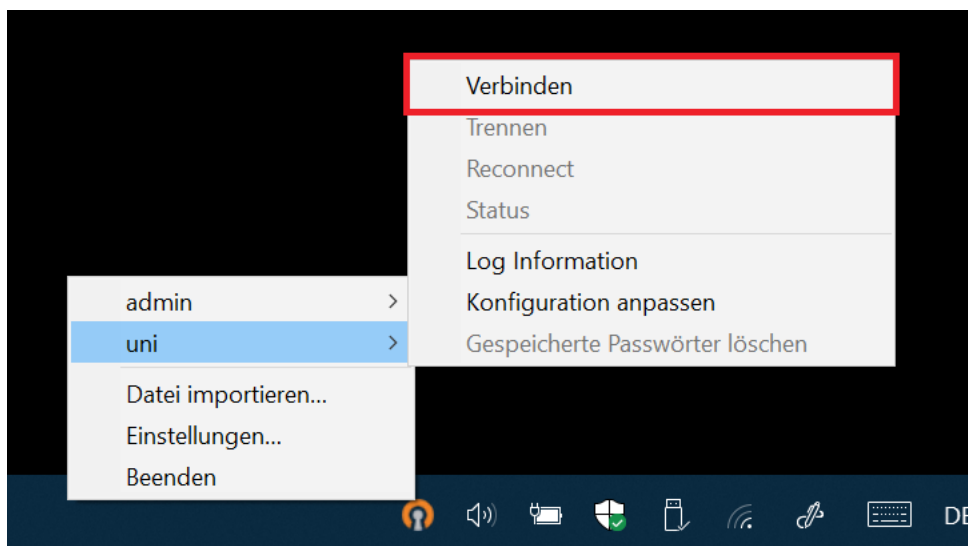
Sollte dieses Symbol nicht zu sehen sein, müssen Sie den OpenVPN-Dienst manuell starten. Dazu führen Sie einen Doppelklick auf das OpenVPN-Desktopsymbol aus.

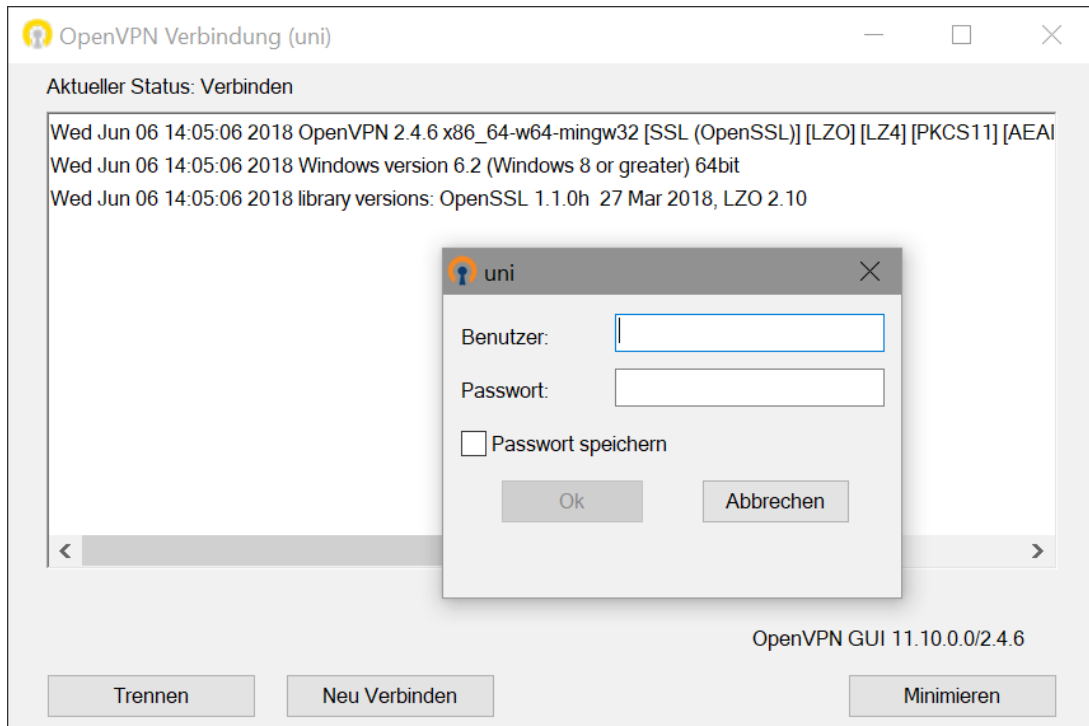
### 4. Verbinden mit dem VPN-Server

Klicken Sie mit einem Rechtsklick auf das OpenVPN-Symbol in der Statusleiste und wählen das gewünschte VPN-Profil (*uni* oder *admin*) aus:



Sobald Sie mit der Maus über eines der Profile fahren, öffnet sich ein Untermenü. Nach einem Linksklick auf 'Verbinden' erscheint ein Fenster, in welchem Sie ihren Benutzernamen und ihr Kennwort eingeben müssen (analog zum E-Mail-Zugang).



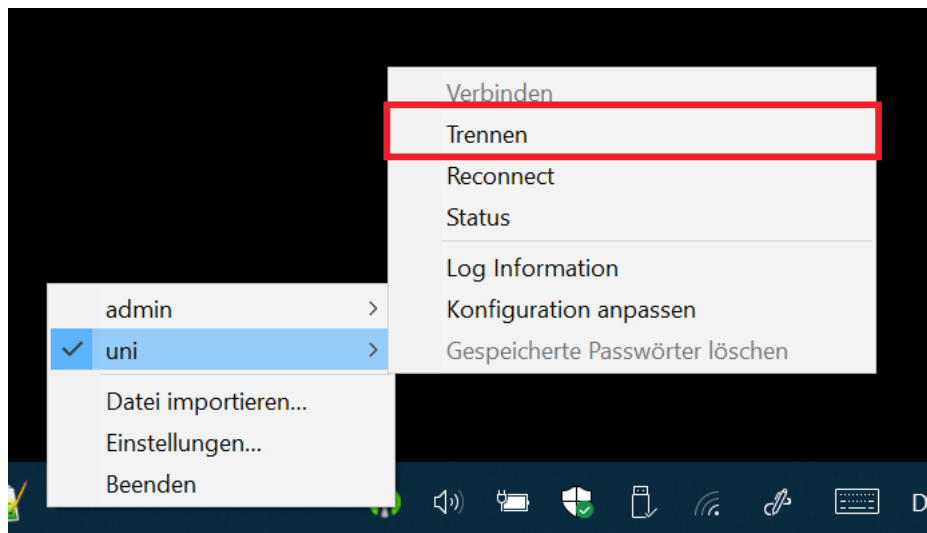


Nach erfolgreicher Anmeldung wechselt die Farbe des OpenVPN-Symbols auf grün:



## 5. VPN-Verbindung trennen

Um eine Verbindung zu trennen, führen Sie einen Rechtsklick auf das OpenVPN-Symbol in der Statusleiste aus und wählen dann im Menü die Verbindung aus, welche getrennt werden soll. Anschließend in dem aufklappenden Reiter der Verbindung auf 'Trennen' klicken:



Nach erfolgreicher Trennung der Verbindung sollte die Farbe des OpenVPN-Symbols wieder von grün nach orange gewechselt haben:

